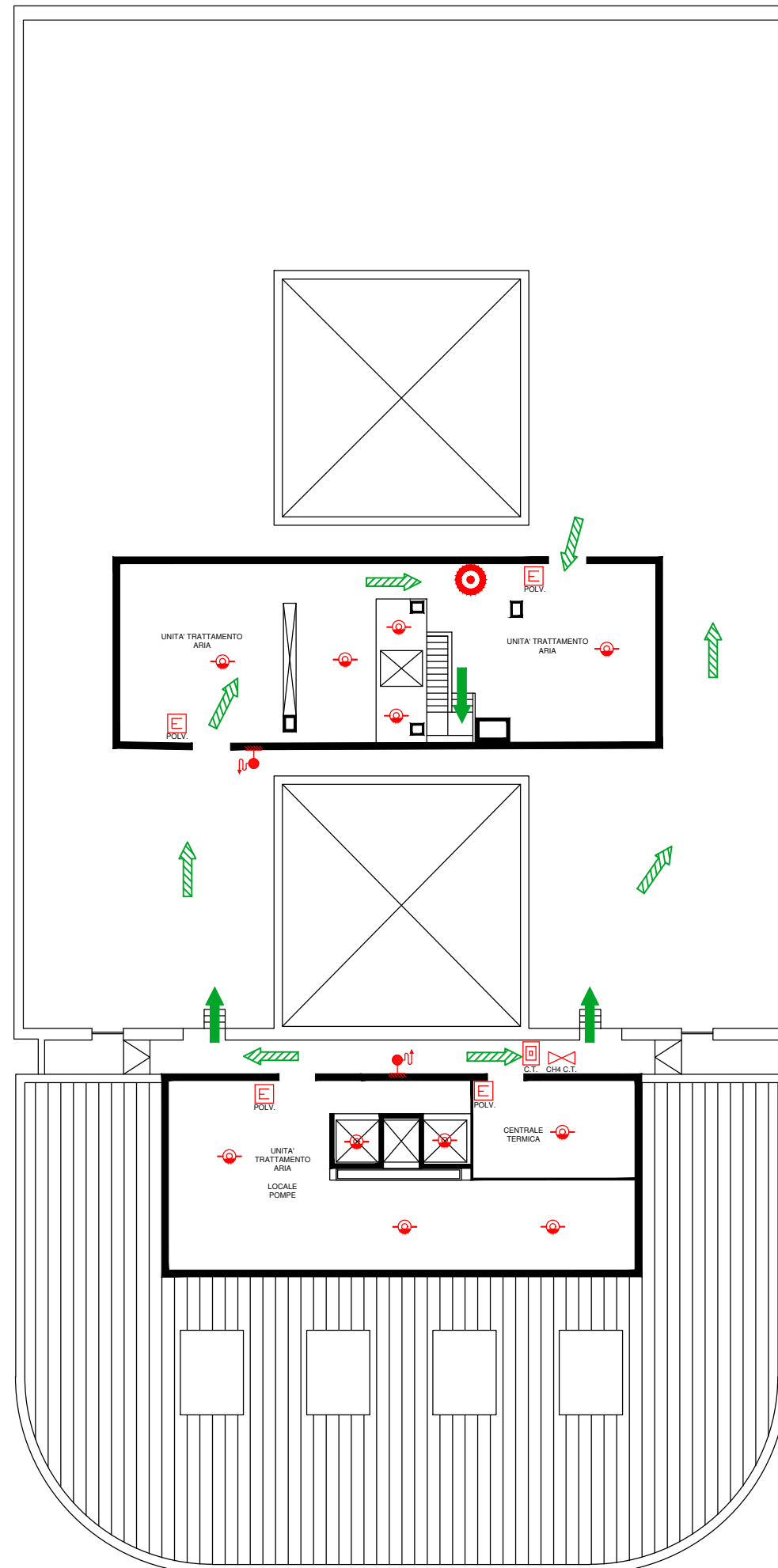


# PERCORSI E USCITE DI EMERGENZA - PRESIDI ANTINCENDIO - PIANO QUARTO -



## LEGENDA IMPIANTO ANTINCENDIO

	PORTA RESISTENTE AL FUOCO
	ATTREZZATURA ANTINCENDIO
	MANIGLIONE ANTIPANICO
	VIA DI FUGA VERSO IL BASSO
	VIA DI FUGA ORIZZONTALE
	VIA DI FUGA VERSO L'ALTO
	INDICAZIONE USCITA DI SICUREZZA
	LAMPADA DI EMERGENZA
	LAMPADA DI EMERGENZA CON PITTOGRAMMA DI SEGNALAZIONE
	DOCCIA DI EMERGENZA
	LAVAOCCHI DI EMERGENZA
	CASSETTA PRONTO SOCCORSO
	CENTRALE ALLARME INCENDIO
	PRESIDIO ANTINCENDIO
	ESTINTORE PORTATILE
	ESTINTORE CARRELLATO
	VALVOLA DI INTERCETTAZIONE
	PANNELLO OTTICO ACUSTICO ALLARME INCENDIO
	PANNELLO OTTICO ACUSTICO ALLARME GAS
	PULSANTE SGANCIO ELETTRICO
	INTERRUTTORE ELETTRICO ASCENSORE (USARE IN CASO DI EMERGENZA)
	IDRANTE A MURO
	CASSETTA A NASPO
	IDRANTE SOPRASUOLO
	ATTACCO PER AUTOPOMPA VVFF
	PULSANTE MANUALE ALLARME INCENDIO
	TROMBA ELETTRICA ALLARME INCENDIO
	RILEVAZIONE FUMI
	RILEVAZIONE GAS
	RILEVAZIONE OSSIGENO
	RILEVAZIONE LINEARE FUMI
	QUADRO ELETTRICO
	GRUPPO DI CONTINUITA' ASSOLUTA
	CENTRALE ALLARME ANTINTRUSIONE
	CENTRALE RILEVAZIONE GAS
	PUNTO DI RACCOLTA
	INDICATORE "VOI SIETE QUI"

## NORME DI COMPORTAMENTO

DURANTE L'ATTIVITA' ORDINARIA:

- I PERCORSI DI SICUREZZA DEVONO ESSERE MANTENUTI LIBERI DA QUALSIASI INGOMBRO
- PRESSO LE USCITE DI SICUREZZA NON DEVONO ESSERE DEPOSITATI MATERIALI CHE POSSANO LIMITARE LE FASI DI ESODO
- QUALSIASI INEFFICIENZA DEI DISPOSITIVI DI SICUREZZA DEV'ESSERE SUBITO NOTIFICATA AL SERVIZIO MANUTENZIONE.

DURANTE LA FASE DI EMERGENZA/ESODO:

- SOSPENDERE LE LEZIONI E LE ATTIVITA' LAVORATIVE
  - LASCIARE LE AULE E GLI UFFICI MANTENENDO LA CALMA
  - PERCORRERE LE VIE DI ESODO SENZA CORRERE E SENZA CREARE CONFUSIONE
  - NON PORTARE AL SEGUITO ALCUN ATTREZZO O PACCO
  - NON SOSTARE IN PROSSIMITA' DELLE USCITE DI SICUREZZA
  - UTILIZZARE I MEZZI DI ESTINZIONE IN MODO CORRETTO
  - SEGUIRE RIGOROSAMENTE IL PIANO DI SICUREZZA AZIENDALE E LE INDICAZIONI FORNITE DALLE SQUADRE DI SOCCORSO
  - NON GRIDATE "AL FUOCO" E CHIUDETE LA PORTA.
- PER CHI NON PUO' MUOVERSI ATTENDERE L'ARRIVO DEL PERSONALE DI EMERGENZA ADDETTO ALL'EVACUAZIONE. NON USARE L'ASCENSORE.

## NUMERI TELEFONICI UTILI

- EMERGENZA SERVIZI TECNICI	
- EMERGENZA SERVIZI PATRIMONIALI	
- CARABINIERI	112
- POLIZIA	113
- VIGILI DEL FUOCO	115
- EMERGENZA MEDICA	118
- SQUADRA DI EMERGENZA	
PER CHI CHIAMA DALL'INTERNO	
PER CHI CHIAMA DALL'ESTERNO	

UNIVERSITA' DEGLI STUDI DI PADOVA

SERVIZIO PREVENZIONE E PROTEZIONE

Via Rialto, 15 - PADOVA

Tel. 0498278905

e mail: sicurezza@unipd.it

00272 POLO SCIENZE DELLA TERRA

Via Gradenigo, 6 - PADOVA

