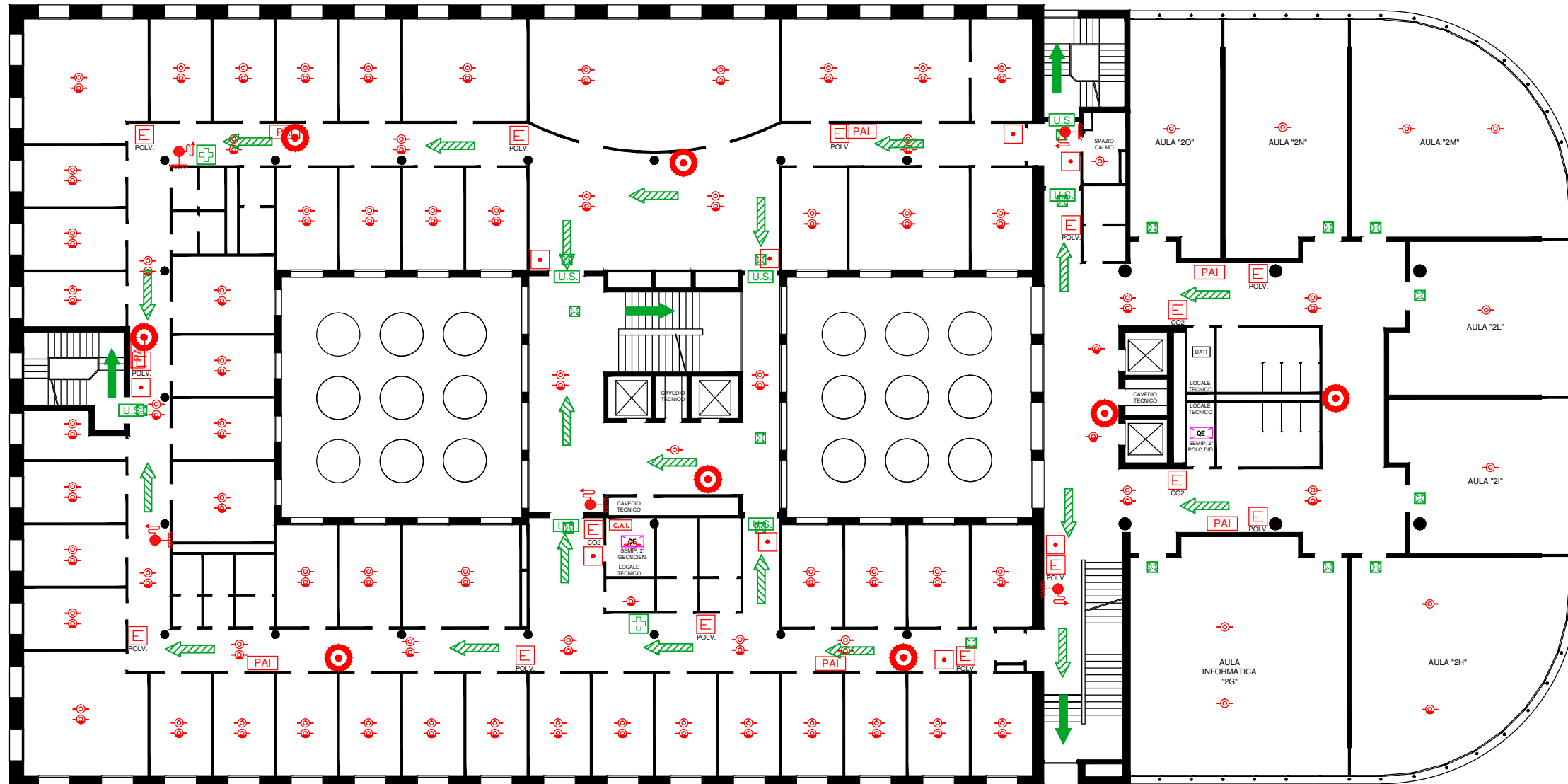


PERCORSI E USCITE DI EMERGENZA - PRESIDI ANTINCENDIO

- PIANO SECONDO -



LEGENDA IMPIANTO ANTINCENDIO

- PORTA RESISTENTE AL FUOCO
- ATTREZZATURA ANTINCENDIO
- MANIGLIONE ANTIPANICO
- VIA DI FUGA VERSO IL BASSO
- VIA DI FUGA ORIZZONTALE
- VIA DI FUGA VERSO L'ALTO
- INDICAZIONE USCITA DI SICUREZZA
- LAMPADA DI EMERGENZA
- LAMPADA DI EMERGENZA CON PITTOGRAMMA DI SEGNALEZIONE
- DOCCIA DI EMERGENZA
- LAVABOCCHI DI EMERGENZA
- CASSETTA PRONTO SOCCORSO
- CENTRALE ALLARME INCENDIO
- PRESIDIO ANTINCENDIO
- ESTINTORE PORTATILE
- ESTINTORE CARRELLATO
- VALVOLA DI INTERCETTAZIONE
- PANNELLO OTTICO ACUSTICO ALLARME INCENDIO
- PANNELLO OTTICO ACUSTICO ALLARME GAS
- PULSANTE SGANCIO ELETTRICO
- INTERRUPTORE ELETTRICO ASCENSORE (USARE IN CASO DI EMERGENZA)
- IDRANTE A MURO
- CASSETTA A NASPO
- IDRANTE SOPRASUOLO
- ATTACCO PER AUTOPOMPA VVFF
- PULSANTE MANUALE ALLARME INCENDIO
- TROMBA ELETTRICA ALLARME INCENDIO
- RILEVAZIONE FUMI
- RILEVAZIONE GAS
- RILEVAZIONE OSSIGENO
- RILEVAZIONE LINEARE FUMI
- QUADRO ELETTRICO
- GRUPPO DI CONTINUITA' ASSOLUTA
- CENTRALE ALLARME ANTINTRUSIONE
- CENTRALE RILEVAZIONE GAS
- PUNTO DI RACCOLTA
- INDICATORE "VOI SIETE QUI"

NORME DI COMPORTAMENTO

- DURANTE L'ATTIVITA' ORDINARIA:**
- I PERCORSI DI SICUREZZA DEVONO ESSERE MANTENUTI LIBERI DA QUALSIASI INGOMBRO
 - PRESSO LE USCITE DI SICUREZZA NON DEVONO ESSERE DEPOSITATI MATERIALI CHE POSSANO LIMITARE LE FASI DI ESODO
 - QUALSIASI INEFFICIENZA DEI DISPOSITIVI DI SICUREZZA DEV'ESSERE SUBITO NOTIFICATA AL SERVIZIO MANUTENZIONE.
- DURANTE LA FASE DI EMERGENZA/ESODO:**
- SOSPENDERE LE LEZIONI E LE ATTIVITA' LAVORATIVE
 - LASCIARE LE AULE E GLI UFFICI MANTENENDO LA CALMA
 - PERCORRERE LE VIE DI ESODO SENZA CORRERE E SENZA CREARE CONFUSIONE
 - NON PORTARE AL SEGUITO ALCUN ATTREZZO O PACCO
 - NON SOSTARE IN PROSSIMITA' DELLE USCITE DI SICUREZZA
 - UTILIZZARE I MEZZI DI ESTINZIONE IN MODO CORRETTO
 - SEGUIRE RIGOROSAMENTE IL PIANO DI SICUREZZA AZIENDALE E LE INDICAZIONI FORNITE DALLE SQUADRE DI SOCCORSO
 - NON GRIDATE "AL FUOCO" E CHIUDETE LA PORTA.
- PER CHI NON PUO' MUOVERSI ATTENDERE L'ARRIVO DEL PERSONALE DI EMERGENZA ADDETTO ALL'EVACUAZIONE. NON USARE L'ASCENSORE.

NUMERI TELEFONICI UTILI

- EMERGENZA SERVIZI TECNICI
 - EMERGENZA SERVIZI PATRIMONIALI
 - CARABINIERI 112
 - POLIZIA 113
 - VIGILI DEL FUOCO 115
 - EMERGENZA MEDICA 118
 - SQUADRA DI EMERGENZA
- PER CHI CHIAMA DALL'INTERNO
PER CHI CHIAMA DALL'ESTERNO

UNIVERSITA' DEGLI STUDI DI PADOVA
SERVIZIO PREVENZIONE E PROTEZIONE
Via Rialto, 15 - PADOVA
Tel. 0498278905
e mail: sicurezza@unipd.it
00272 POLO SCIENZE DELLA TERRA
Via Gradenigo, 6 - PADOVA

